

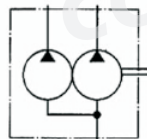
PV2R24A/34A型双联泵



概述

本泵是在PV2R4A基础上新开发的双联泵。

输出流量可以流向两个单独的回路。



JIS液压图形符号

订购码

PV2R24A	-41	-138	-L	-R	E	A	A	10
系列号	小流量泵公称排量	大排量泵公称排量	安装形式	旋转方向	小流量输出口位置	大流量输出口位置	吸入口位置	设计号
PV2R24A	41、47、53、59、65	138 162 193	L:底座安装型 F:法兰安装型	从轴端看 R:顺时针方向(标准)	从轴伸端看 E:左上方45°标准	(从轴伸端看):上方(标准)	(从轴伸端看) A:上方(标准)	10
PV2R34A	76、94、116				A:上方(标准)			

技术参数

型号	最高工作压力 [®]		流量及输入功率		转速范围
	小流量泵	大流量泵	小流量泵	大流量泵	r/min [®]
PV2R24A-***-REAA-10	21	17.2	同PV2型单泵	同PV2R4A型单泵	600~1800
PV2R34A-***-REAA-10	21		同PV3型单泵 [®]		

最高工作压力是指使用抗磨油时的值，使用其他液压油时，请和我们联系。

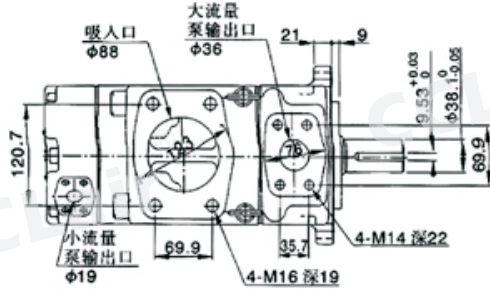
管法兰组件

泵型号	管法兰组件号		
	吸入口	大流量泵输出口	小流量泵输出口
PV2R24A	F5-28-*10	F5-12-*10	F5-06-*10
PV2R34A	F5-32-*10	F5-12-*10	F5-10-*10

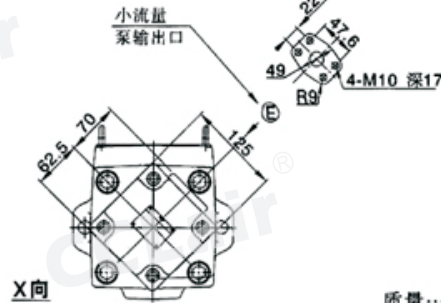
注:本泵不含管法兰组件，订购时请按下表注明组件号。[®]

外形尺寸

PV2R24A-※-※-F (法兰安装型)



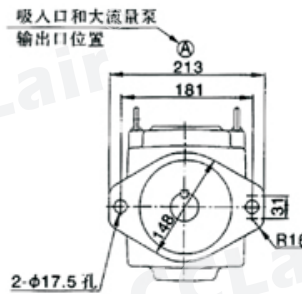
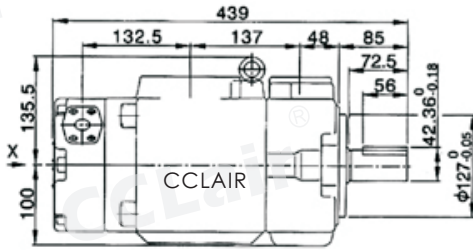
PV2R24A-※-※-L (底座安装型)



X向

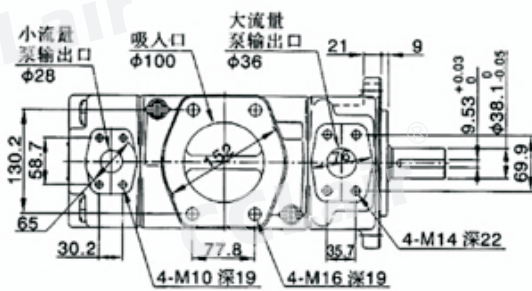
质量……70kg

安装支架和PV2R34A型通用，支架的尺寸请参见下面的PV2R34A型的尺寸。

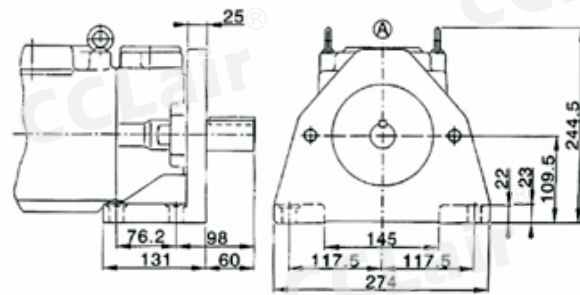


质量……60kg

PV2R34A-※-※-F (法兰安装型)

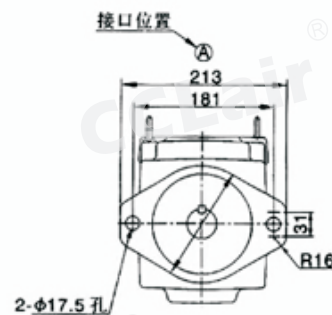
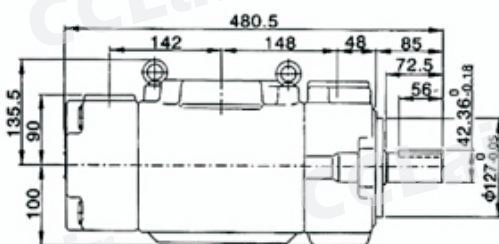


PV2R34A-※-※-L (底座安装型)



其余尺寸请参见法兰安装型。

质量……102.5kg



质量……92.5kg